

# ANEXO 1

## MAPA REAL DE COLOMBIA

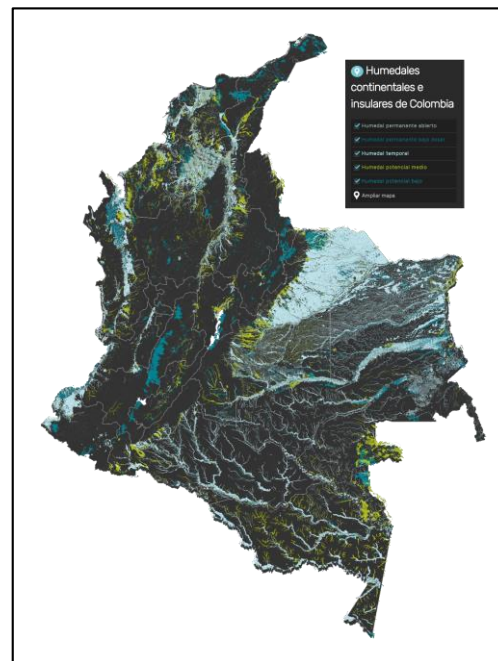
**Convención 1:** El mapa real de Colombia corresponde a la superposición cartográfica basada en cinco mapas temáticos, los cuales se referencian a continuación:

1. Mapa Geofísico



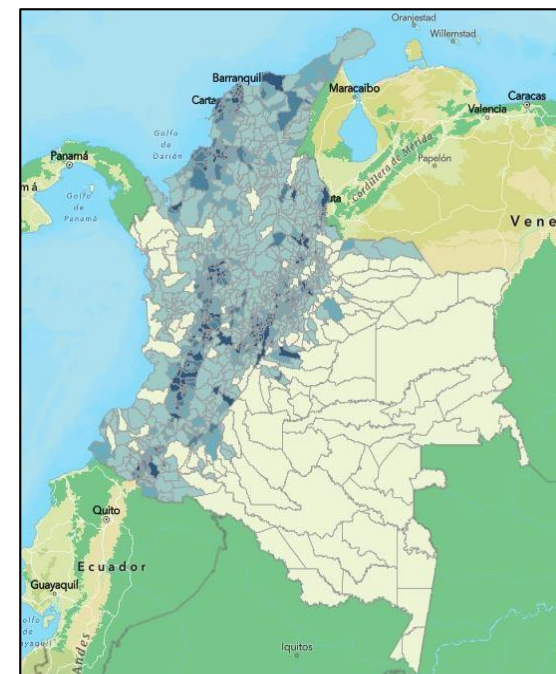
Tomado de: Instituto Geográfico Agustín Codazzi (IGAC). (2012). Geoportal: La información geográfica de Colombia. Recuperado de [Geoportal del IGAC](https://www.igac.gov.co/)

2. Mapa Hídrico



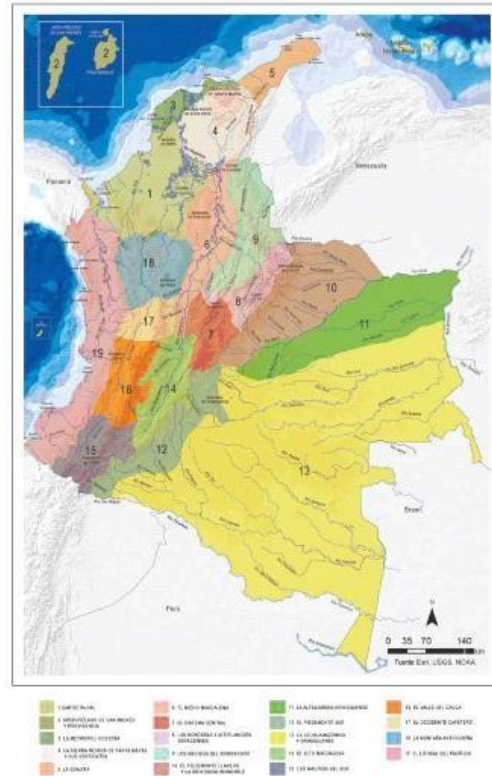
Tomado de: Instituto de Investigación de Recursos Biológicos Alexander von Humboldt. (2024). Geoportal: Geonetwork Recuperado de <https://www.humboldt.org.co/consulta>

3. Mapa Demográfico



Tomado de: Servicios Web de Mapas del Geoportal DANE. (s. f.). DANE Open Data. Portal de Servicios Web de Mapas del Geoportal del DANE. Recuperado de [Geoportal DANE](https://www.dane.gov.co/)

#### 4. Mapa Regional



Tomado de: Carrizosa-Umaña, J. (2014). Colombia compleja. Jardín Botánico de Bogotá José Celestino Mutis. Instituto de Investigación de Recursos Biológicos Alexander von Humboldt. Bogotá, D. C., Colombia.

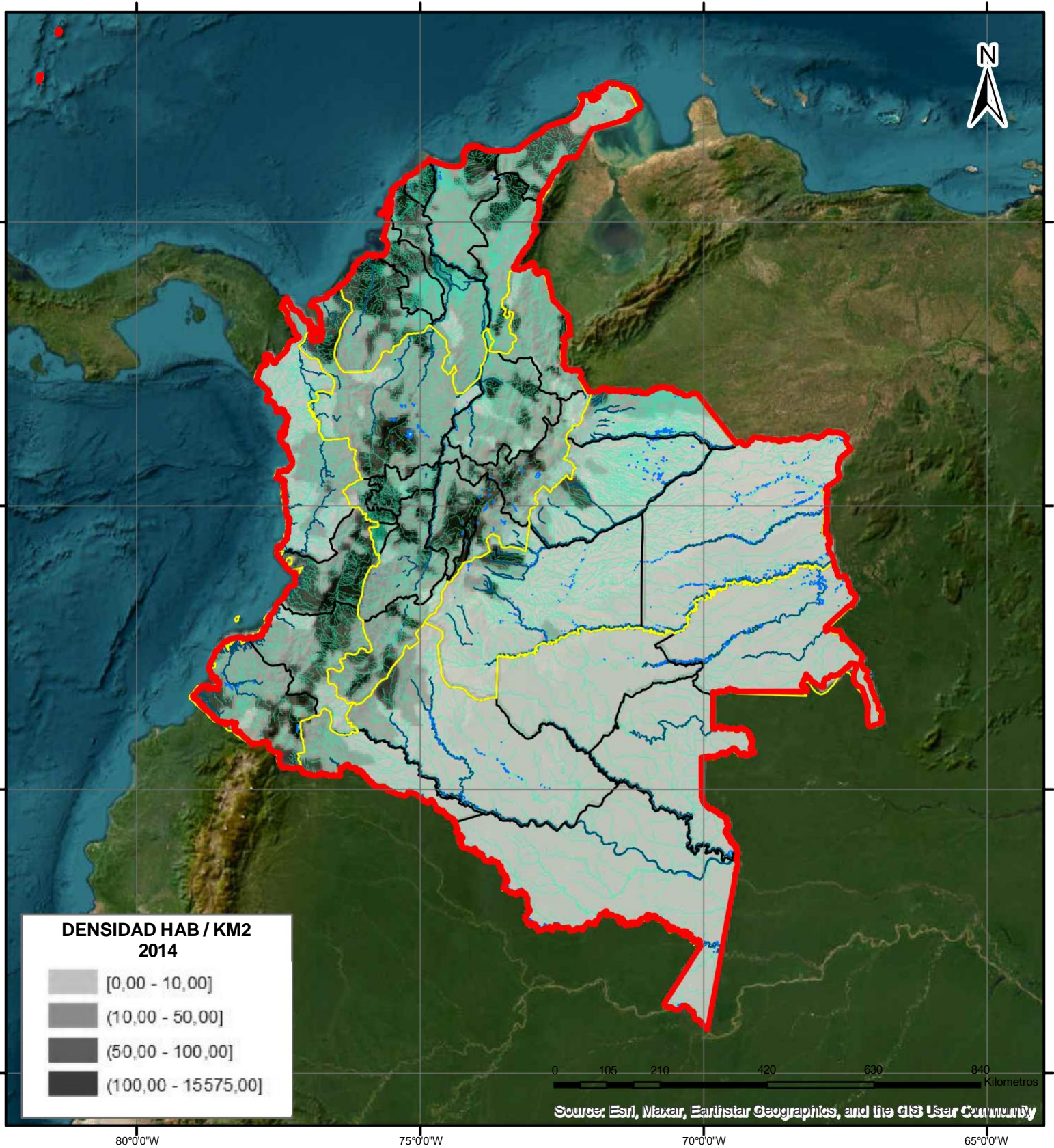
#### 5. Mapa Político Administrativo



Tomado de: Instituto Geográfico Agustín Codazzi (IGAC). (2012). Geoportal: La información geográfica de Colombia. Recuperado de [Geoportal del IGAC](http://Geoportal.del.IGAC)





**Convención 2:** El ordenamiento territorial de Colombia está definido por el sistema político administrativo del país, sin embargo, esta división es disfuncional y anti técnica porque impide el desarrollo territorial al separar las cuencas y sub cuencas por medio de 1.101 Municipios en y 32 Departamentos, por esta razón, se requiere reorganizar el territorio basados en unidades eco sistémicas.

# MAPA REAL DE LA REPÚBLICA DE COLOMBIA



**Encuentro de POMCAS Vecinos**  
15 de agosto 2024  
Laguna de Fúquene

## CONVENCIONES

-  LÍMITE
-  REGIÓN
-  DIVISIÓN POLÍTICO - ADMINISTRATIVA
-  HIDROGRAFIA

Sistema de Coordenas: GCS\_MAGNA  
Datum: D\_MAGNA  
Primer meridiano: Greenwich  
Unidad angular: Grados  
2024